

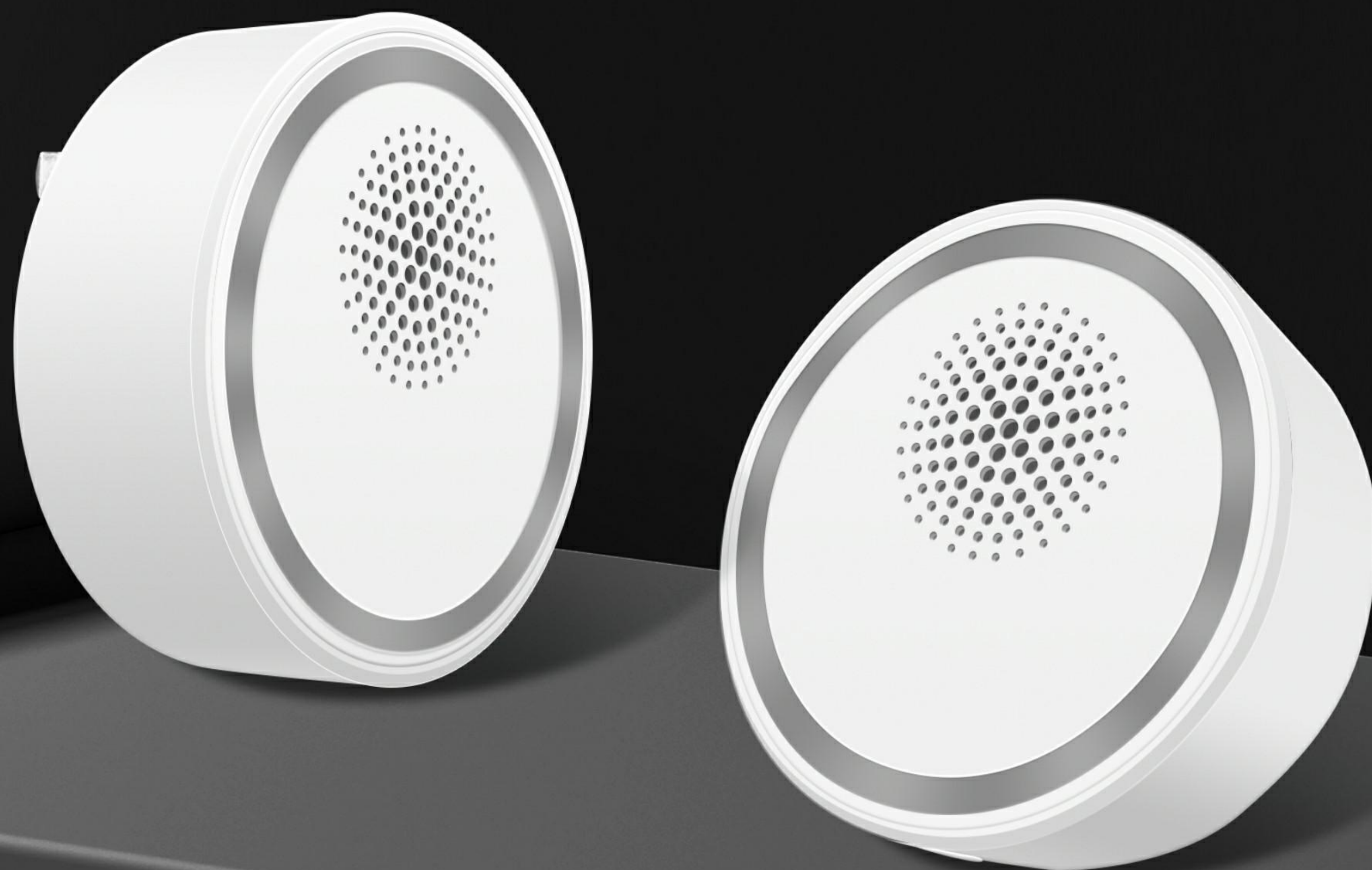
智能断电告警器

4G版

产品说明手册

2026.05版





智能告警器系列

智能断电告警器-4G版

本设备是一款支持二次开发的智能断电告警器，在使用过程中遇到停电/断电情况具有秒报警功能。支持MQTT协议，远程控制设备，还可以通过API接口来进行自定义应用程序和系统集成。

4G全网通通信，信号稳定，不限使用场地。即插即用，可广泛应用于机房、冷库、养殖场等场景，减少停电断电带来的财产损失。

● 设备信息查询

下发JSON指令，可一键获取设备状态信息。

● 播报语音设置

内置10条警报语音，可自行选择。

● 电量信息定时上报

可设置电量信息定时上报功能，自定义上报时间间隔。

● 报警功能设置

支持自定义设置设备警报状态。

● 物理按键锁定

可根据使用场景锁定开关/重置按键，避免人为误触。

● 自定义MQTT

支持MQTT协议连接第三方或客户自建服务器。





产品尺寸

产品尺寸可能因制作工艺而有差异，
请以实物为准



硬件参数

| | | | |
|------|-------------------|------|-----------------|
| 产品型号 | GSPM1B-4G | 产品尺寸 | 81 x 81 x 30 mm |
| 通信方式 | 4G全网通 | 通讯模块 | 合宙780ex |
| 工作电压 | 85~265Vac 50/60HZ | 工作电流 | < 20mA |
| 待机功率 | < 5W | 工作温度 | -5°C~35°C |

产品功能

| 产品功能 | | | | 服务协议 | | 云平台接入 | | 固件升级 |
|--------|------|------|------|------|-----|--------|---------|------|
| 设备状态查询 | 报警设置 | 定时上报 | 播报语音 | MQTT | TCP | 第三方云平台 | 客户自建云平台 | |
| √ | √ | √ | 10条 | √ | - | √ | √ | √ |



适用场景



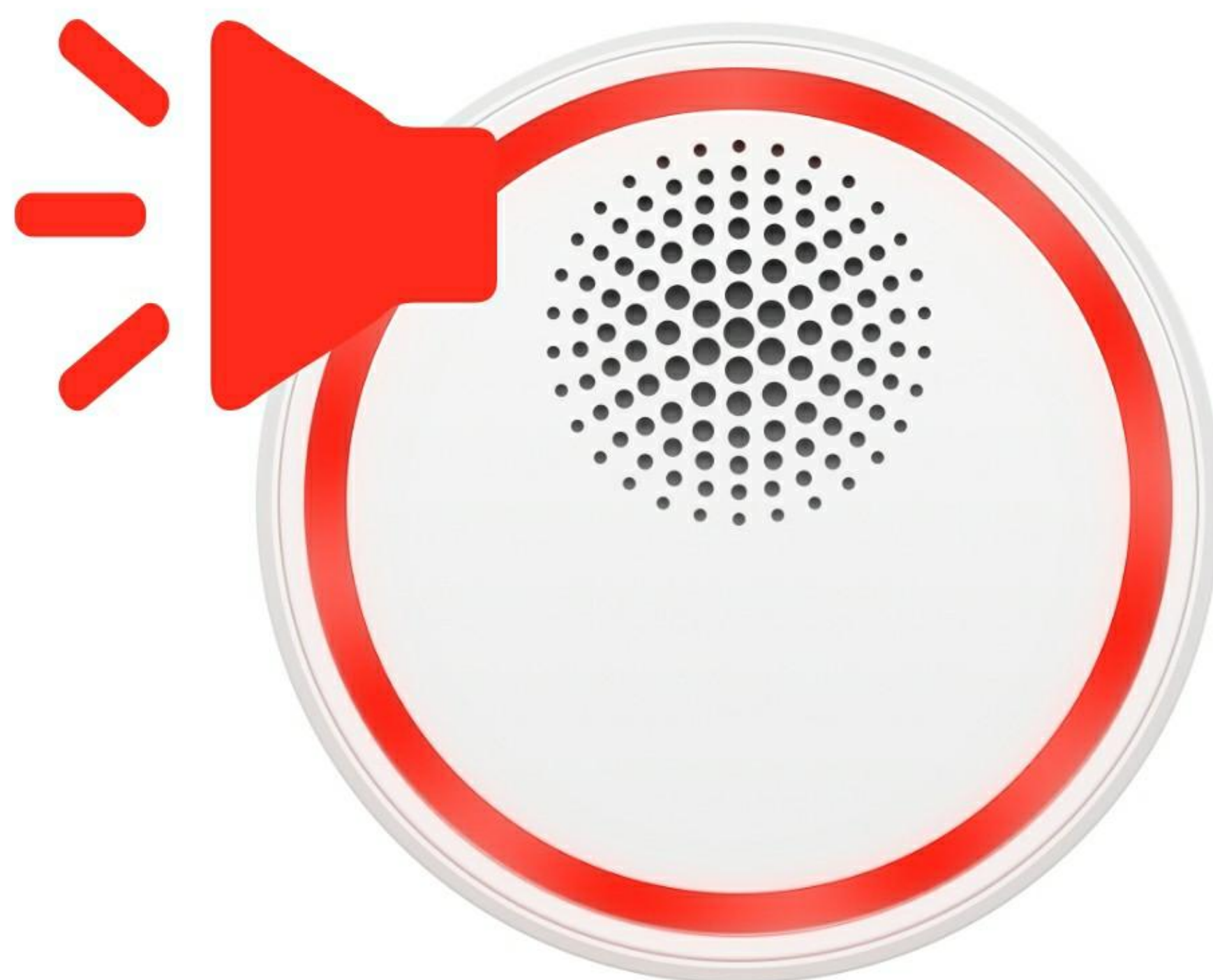
家禽/畜牧养殖场



观景鱼缸/水族馆



机房/实验室



水产渔业



工厂车间/安防



生鲜冷库/温室花圃

特性与优势

- 4G全网通通信方式，信号稳定，不易断网宕机，可实现广域覆盖，不限使用场景
- 无需现场搭建网络，有流量卡就能立即使用
- 支持云端组网，通过MQTT协议连接服务器
- 即插即用，体积小巧，无需复杂安装接线，使用方便
- 声光一体，内置免接线一体式电源，断电情况下可继续工作数小时，确保报警功能正常运行
- 提供接口，支持二次开发短信、电话、邮件等多种报警方式



MQTT获取设备状态信息样例

以连接GemeOpen控制台为例：

- 1.在GemeOpen控制台，输入批次码添加设备；
- 2.保证设备正常联网并通电；
- 3.获取相关参数连接MQTT服务器；
- 4.向主题 `/${appId}/${deviceKey}/${deviceimei}/publish` 发布json：

```
{
  "type":"info"
}
```

| 字段 | 属性 | 说明 |
|------|--------|-------------------|
| type | String | 获取设备基本信息固定传"info" |

- 5.设备向主题 `/${appId}/${deviceKey}/${deviceimei}/subscribe` 返回以下数据：

```
{
  "voiceNum": 4,
  "iccid": "89860323442024493210",
  "imei": "860065078868017",
  "signal": 18,
  "messageId": "",
  "code": "Power-Off-Alarm-4G",
  "alarm": 0,
  "keylock": 0,
  "powerState": 1,
  "resetLock": 0,
  "version": "1.0.0"
}
```

| 字段 | 属性 | 说明 |
|------------|--------|------------------------|
| voiceNum | int | 播报语音编号 |
| iccid | String | 物联网卡ICCID号 |
| imei | String | 设备IMEI号 |
| signal | int | 信号强度 |
| messageId | String | messageId的值可以自由定义 |
| code | String | 当前设备类型 |
| alarm | int | 警报状态，0：未发生警报；1：发生警报 |
| keylock | int | 设备按键锁 |
| powerState | int | 报警器电源状态，1：市电供电； 0：电池供电 |
| resetLock | int | 设备重置锁 |
| version | String | 当前固件版本号 |

查看更多MQTT指令，请前往技术文档V3.0 <http://vi.smart-bird.cn/ae9GZ>





智能硬件产品矩阵

助力开发变得更简单

GemeOpen智能硬件全部为支持二次开发的硬件成品，均有着严格的生产流程与测试要求，已在大量的项目实战中得到软件开发者验证，设备安全稳定可靠。

GemeOpen智能硬件支持本地组网、云端组网，可快速接入自建服务或阿里云、天翼云等物联网服务平台，通过MQTT、TCP等协议连接设备并使用开放的API，实现设备数据采集与设备控制，帮助开发者降低设备研发风险及成本，更多专注应用与产品高效开发。



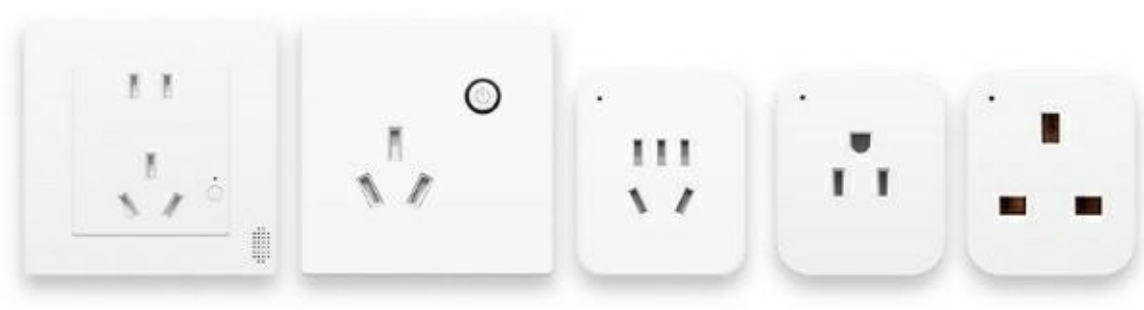


产品组合应用

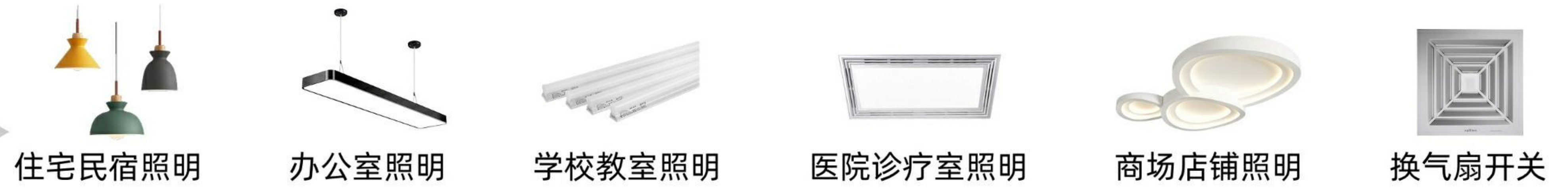
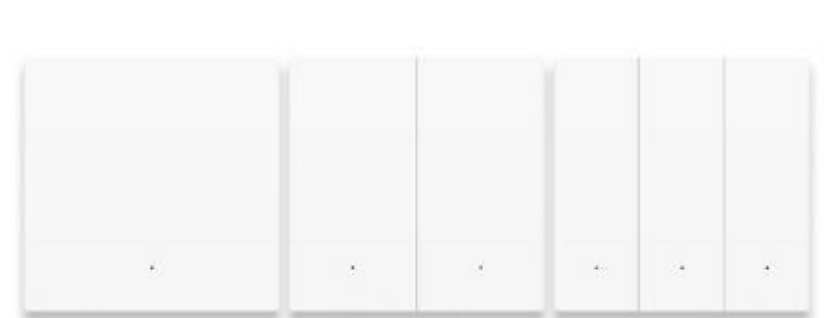
产品组合应用无边界，为您打造一体化解决方案，轻松应对多样需求。



智能插座系列



零火智能开关系列



智能通断器系列



智能传感器系列



智能播报器系列





品质保证



国内生产基地



高强度耐用测试

基于庞大客户群体共同验证，超过2万个小时未出现故障



不定期固件升级

持续长久保障固件稳定，不断升级迭代产品



专业研发团队

经验丰富的技术研发团队，专注提供一对一技术服务

技术服务与支持

由经验丰富的软硬件工程师组成研发团队，专注于为您提供卓越的技术支持，为每位用户提供一对一的服务。



软硬件定制支持

GemeOpen 拥有工作经验超过20年的软件与硬件工程师，有着丰富的设计与开发经验，可为您提供深度定制服务。



电话技术支持

请致电GemeOpen 全国服务热线：027-87001787，获取相关帮助。



现场技术支持

GemeOpen 提供现场上门技术支持服务，需要您提前三天预约，并提供工程师差旅食宿费用，GemeOpen 团队不收取其他费用。



联系我们，欢迎来访

我们也诚挚欢迎客户上门来访咨询。
公司地址：湖北省武汉市高新大道光谷崇文中心B1栋1401室



远程技术支持

由我们的技术人员全程一对一为您做在线及远程技术服务。可添加我们企业微信，或拨打技术专员电话：13007159689，获取服务。



企业微信



武汉智鸟科技有限责任公司

地址：湖北省武汉市高新大道光谷崇文中心B1栋1401、1409

电话：027-87001787

官网：smart-bird.cn

淘宝电商平台开通官方店铺，提供便捷购买渠道。

企业采购可添加企业微信，以公对公账户方式签订采购合同。



淘宝官方店



京东官方店



爱采购官方店



企业服务号

产品手册上使用和显示的所有商标、标志皆属GemeOpen或其许可人所有。不经事先书面许可，任何人不得以任何方式使用GemeOpen名称及GemeOpen的商标、标记。手册、产品的规格及外观如有更改，恕不另行通知。实际产品的颜色可能与在手册上显示的颜色不同。本选型手册中的图片非真实照片，可能会出现细微的细节差异。本手册所有内容受版权法的保护，所有版权由GemeOpen或其许可方拥有。未经武汉智鸟科技有限责任公司事先书面许可，任何人不得将本手册上的任何内容以任何方式进行复制、修改、传播、经销、翻印。

如需更多详细资料，请浏览我们的网站 smart-bird.cn。