

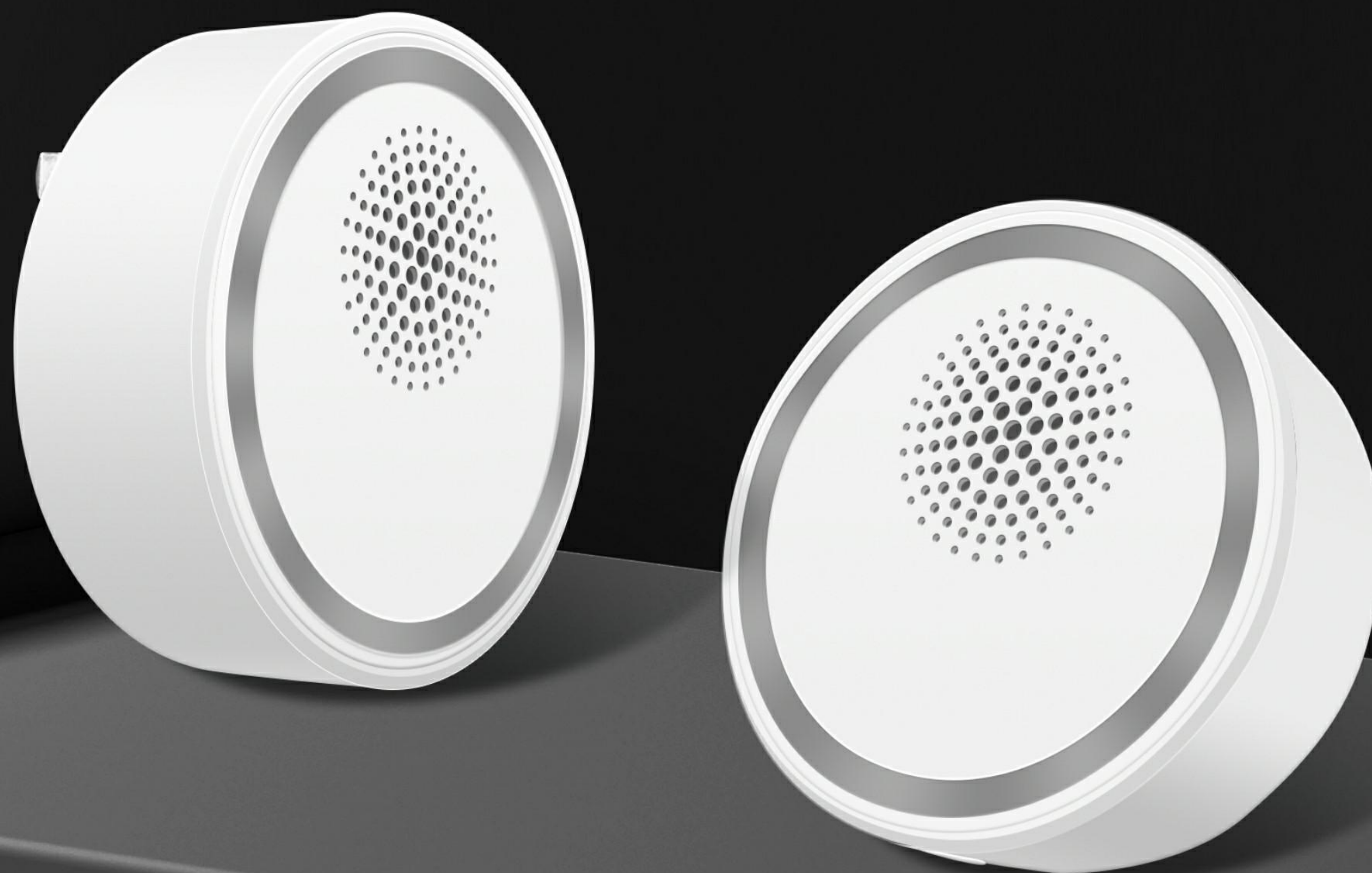
4G版

智能断电告警器

产品说明手册

2025.02版





智能告警器系列

智能断电告警器-4G版

本设备是一款支持二次开发的智能断电告警器，在使用过程中遇到停电/断电情况具有秒报警功能。支持MQTT协议，远程控制设备，还可以通过API接口来进行自定义应用程序和系统集成。

4G全网通通信，信号稳定，不限使用场地。即插即用，可广泛应用于机房、冷库、养殖场等场景，减少停电断电带来的财产损失。

● 设备信息查询

下发JSON指令，可一键获取设备状态信息。

● 播报语音设置

内置10条警报语音，可自行选择。

● 电量信息定时上报

可设置电量信息定时上报功能，自定义上报时间间隔。

● 报警功能设置

支持自定义设置设备警报状态。

● 物理按键锁定

可根据使用场景锁定开关/重置按键，避免人为误触。

● 自定义MQTT

支持MQTT协议连接第三方或客户自建服务器。





产品尺寸

产品尺寸可能因制作工艺而有差异，
请以实物为准



硬件参数

产品型号	GSPM1B-4G	产品尺寸	81 x 81 x 30 mm
通信方式	4G全网通	通讯模块	合宙780ex
工作电压	85~265Vac 50/60HZ	工作电流	< 20mA
待机功率	< 5W	工作温度	-5°C~35°C

产品功能

产品功能				服务协议		云平台接入		固件升级
设备状态查询	报警设置	定时上报	播报语音	MQTT	TCP	第三方云平台	客户自建云平台	
√	√	√	10条	√	-	√	√	√



适用场景



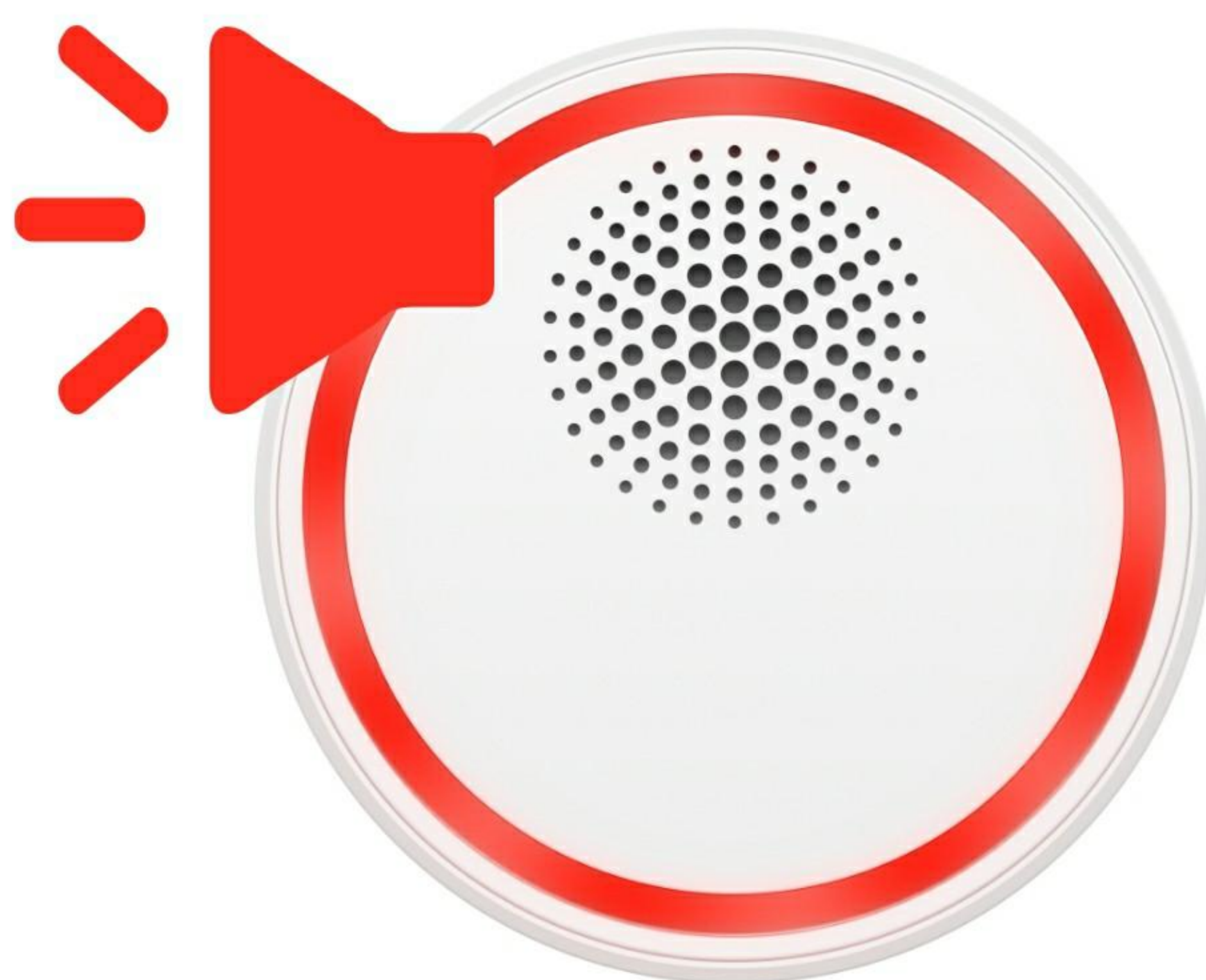
家禽/畜牧养殖场



观景鱼缸/水族馆



机房/实验室



水产渔业



工厂车间/安防



生鲜冷库/温室花圃

特性与优势

- 4G全网通通信方式，信号稳定，不易断网宕机，可实现广域覆盖，不限使用场景
- 无需现场搭建网络，有流量卡就能立即使用
- 支持云端组网，通过MQTT协议连接服务器
- 即插即用，体积小巧，无需复杂安装接线，使用方便
- 声光一体，内置免接线一体式电源，断电情况下可继续工作数小时，确保报警功能正常运行
- 提供接口，支持二次开发短信、电话、邮件等多种报警方式



MQTT获取设备状态信息样例

以连接GeekOpen控制台为例：

- 1.在GeekOpen控制台，输入批次码添加设备；
- 2.保证设备正常联网并通电；
- 3.获取相关参数连接MQTT服务器；
- 4.向主题 `/${appId}/${deviceKey}/${deviceimei}/publish` 发布json：

```
{
  "type":"info"
}
```

字段	属性	说明
type	String	获取设备基本信息固定传"info"

- 5.设备向主题 `/${appId}/${deviceKey}/${deviceimei}/subscribe` 返回以下数据：

```
{
  "voiceNum": 4,
  "iccid": "89860323442024493210",
  "imei": "860065078868017",
  "signal": 18,
  "messageId": "",
  "code": "Power-Off-Alarm-4G",
  "alarm": 0,
  "keylock": 0,
  "powerState": 1,
  "resetLock": 0,
  "version": "1.0.0"
}
```

字段	属性	说明
voiceNum	int	播报语音编号
iccid	String	物联网卡ICCID号
imei	String	设备IMEI号
signal	int	信号强度
messageId	String	messageId的值可以自由定义
code	String	当前设备类型
alarm	int	警报状态，0：未发生警报；1：发生警报
keylock	int	设备按键锁
powerState	int	报警器电源状态，1：市电供电； 0：电池供电
resetLock	int	设备重置锁
version	String	当前固件版本号

查看更多MQTT指令，请前往技术文档 <http://v.smart-bird.cn/work/default/column/119>





智能硬件产品矩阵

助力开发变得更简单

GeekOpen智能硬件全部为支持二次开发的硬件成品，均有着严格的生产流程与测试要求，已在大量的项目实战中得到软件开发者验证，设备安全稳定可靠。

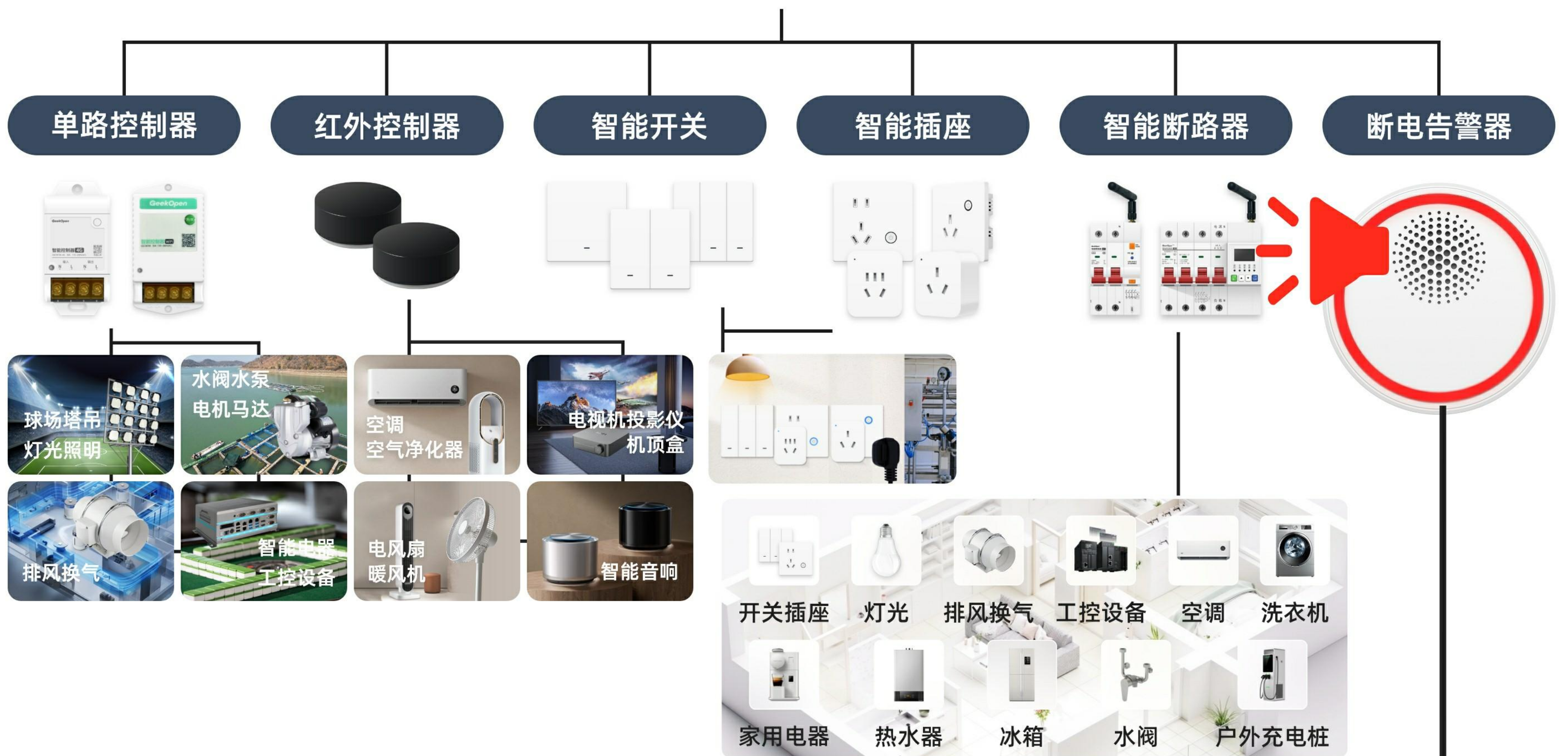
GeekOpen智能硬件支持本地组网、云端组网，可快速接入自建服务或阿里云、天翼云等物联网服务平台，通过MQTT、TCP等协议连接设备并使用开放的API，实现设备数据采集与设备控制，帮助开发者降低设备研发风险及成本，更多专注应用与产品高效开发。





产品组合应用

产品组合应用无边界，为您打造一体化解决方案，轻松应对多样需求。



家禽/畜牧养殖场



水产渔业



观景鱼缸/水族馆



工厂车间/安防



机房/实验室



生鲜冷库/温室花圃



品质保证



国内生产基地



高强度耐用测试

基于庞大客户群体共同验证，超过2万个小时未出现故障



不定期固件升级

持续长久保障固件稳定，不断升级迭代产品



专业研发团队

经验丰富的技术研发团队，专注提供一对一技术服务

技术服务与支持

由经验丰富的软硬件工程师组成研发团队，专注于为您提供卓越的技术支持，为每位用户提供一对一的服务。



软硬件定制支持

GeekOpen 拥有工作经验超过20年的软件与硬件工程师，有着丰富的设计与开发经验，可为您提供深度定制服务。



现场技术支持

GeekOpen 提供现场上门技术支持服务，需要您提前三天预约，并提供工程师差旅食宿费用，GeekOpen 团队不收取其他费用。



远程技术支持

由我们的技术人员全程一对一为您做在线及远程技术服务。可添加我们企业微信，或拨打技术专员电话：18086531530，获取服务。



企业微信



电话技术支持

请致电GeekOpen 全国服务热线：027-87001787，获取相关帮助。



联系我们，欢迎来访

我们也诚挚欢迎客户上门来访咨询。
公司地址：湖北省武汉市高新大道光谷崇文中心B1栋1401室



武汉智鸟科技有限责任公司

地址：湖北省武汉市高新大道光谷崇文中心B1栋1401

电话：027-87001787 18086531530（陈）

官网：smart-bird.cn

淘宝电商平台开通官方店铺，提供便捷购买渠道。

企业采购可添加企业微信，以公对公账户方式签订采购合同。



淘宝官方店



企业微信

产品手册上使用和显示的所有商标、标志皆属GeekOpen或其许可人所有。不经事先书面许可，任何人不得以任何方式使用GeekOpen名称及GeekOpen的商标、标记。手册、产品的规格及外观如有更改，恕不另行通知。实际产品的颜色可能与在手册上显示的颜色不同。本选型手册中的图片非真实照片，可能会出现细微的细节差异。本手册所有内容受版权法的保护，所有版权由GeekOpen或其许可方拥有。未经武汉智鸟科技有限责任公司事先书面许可，任何人不得将本手册上的任何内容以任何方式进行复制、修改、传播、经销、翻印。

如需更多详细资料，请浏览我们的网站 smart-bird.cn。